

Corso Cleantech to wózek pchany wykonany ze stali nierdzewnej. Umożliwia zakotwiczenie urządzeń podnoszących\* jak wciągnik Tralift Cleantech oraz przemieszczanie ładunku po belce o profilu I lub H.

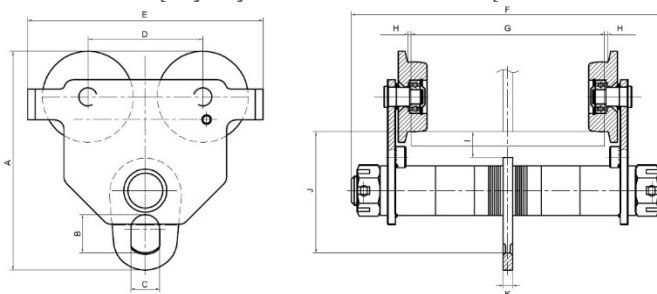
\*Informacje na temat gamy wciągników łańcuchowych Tralift można uzyskać w firmie Tractel lub na stronie [www.tractel.com](http://www.tractel.com)

## ZASTOSOWANIA

- Przemysł spożywczy
- Przemysł farmaceutyczny
- Przemysł kosmetyczny
- Środowisko agresywne (nadmorskie, zapyłone)
- Pomieszczenia sterylne

## DANE TECHNICZNE

- Kompaktowe i lekkie urządzenie,
- Płyty boczne z ogranicznikiem krańcowym i zabezpieczeniem przed upadkiem,
- Komponenty ze stali nierdzewnej:
  - Płyty boczne
  - Kółka jezdne
  - Pręt gwintowany
  - Podkładki
  - Punkt zaczepowy
  - Nakrętki
- Wysokowydajny smar kompatybilny z przemysłem spożywczym (Mobilgrease FM 222)
- Zaprojektowany i zbudowany, aby wytrzymać test dynamiczny przy  $1.1 \times \text{DOR}^{**}$ , test statyczny przy  $1.5 \times \text{DOR}^{**}$  i zagwarantować minimalną wytrzymałość mechaniczną  $4 \times \text{DOR}^{**}$



DOR** (t)	Wymiary (mm)											Ps.*** (mm)	Ciężar (kg)
	A	B	C	D	E	F	G	H	I	J	K		
0.5	187	32	25	100	199	245	50-152	1,5-3	29,5	104	8	1 000	5,8
1	229	40	30	120	246	327	64-203	1,5-3	27	127	10	1 000	12,0
2	268	52	38	132	276	345	88-203	1,5-3	27	150	12	1 100	19,5

\*\* DOR = Dopuszczalne Obciążenie Robocze

\*\*\* Ps. = Minimalny promień skrętu

## OBOWIĄZUJĄCE NORMY

- Dyrektywa maszynowa 2006/42/CE
- EN13157+A1: 2009
- Przepisy dotyczące dostaw maszyn (bezpieczeństwo) z 2008 (SI 2008/1597) Brytyjskiej dyrektywy maszynowej

## KODY PRODUKTÓW I INFORMACJE LOGISTYCZNE

Kod	Opis	Kod EAN	Ciężar netto	Ciężar (razem z opakowaniem)	Wymiary opakowania
294869	Wózek Corso Cleantech 0,5t	3600232948698	5,8 kg	6,3 kg	27 x 22 x 17 cm
294879	Wózek Corso Cleantech 1t	3600232948797	12,0 kg	12,5 kg	35 x 27 x 20 cm
294889	Wózek Corso Cleantech 2t	3600232948896	19,5 kg	20,0 kg	31 x 20 x 24 cm